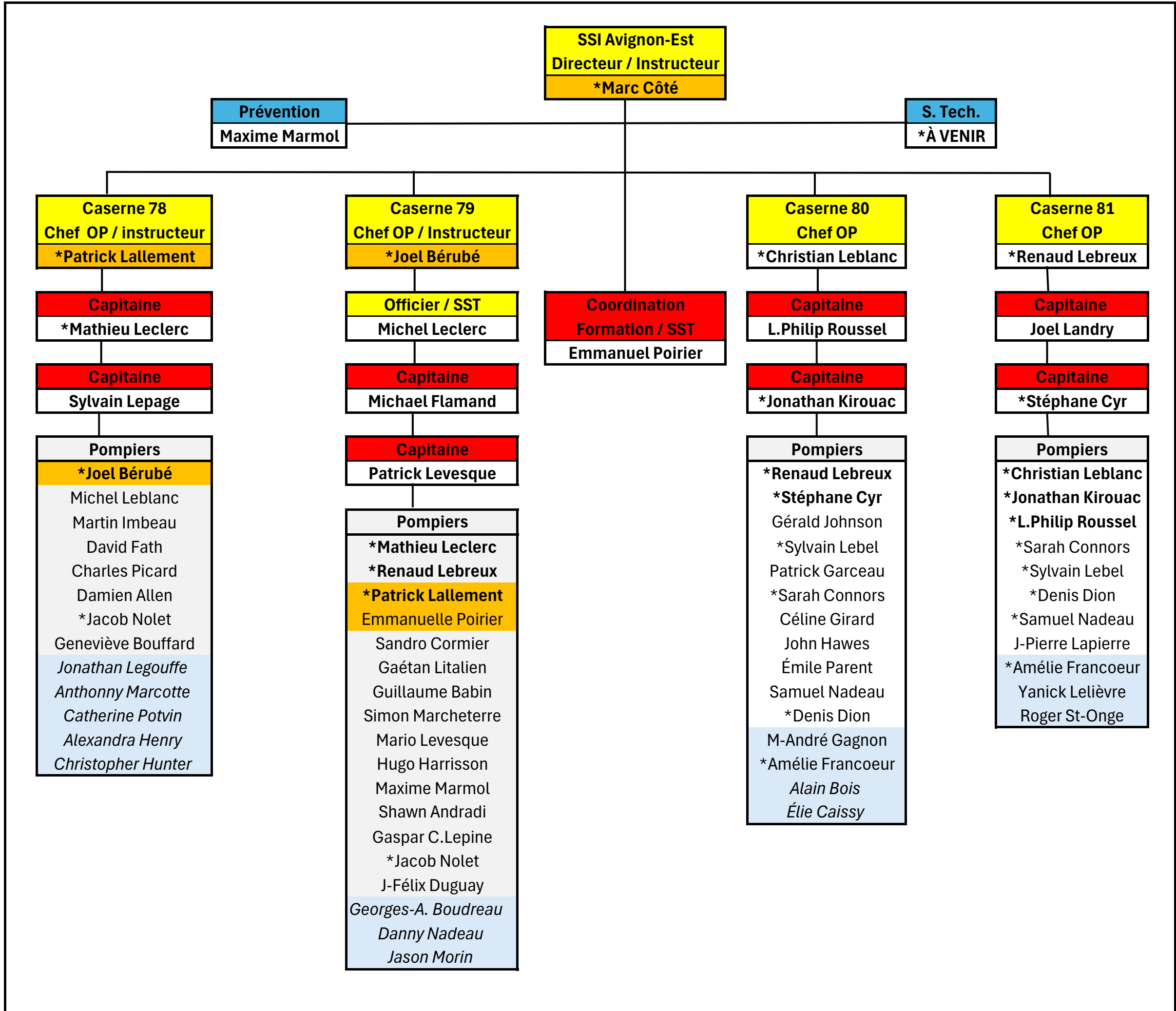




# SSI AVIGNON-EST

## Organigramme



NOTE : - Un pompier conserve son grade peu importe l'endroit ou le secteur du territoire qu'il intervient ;  
 - Un astérisque (\*) devant un nom désigne que le pompier répond a plus de une caserne ;  
 - Un pompier Italique bleue pâle désigne un pompier recrue. (non formé)

	- Etat-Major, postes cadres temps plein et temps partiel, sur appels et de garde.
	- Employés temps plein / Pompier sur appels et de garde.
	- Capitaines aux opérations, temps partiel sur appel et de garde.
	- Pompiers à temps partiel sur appels et de garde.
	- Pompiers Formateur